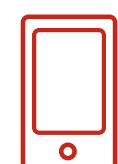


## ¿Qué cubre cada seguro? (\*)

### Seguro de Tecnología Móvil



**Robo total y daños accidentales de:**

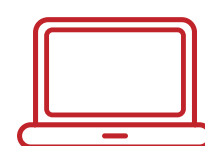
Celular, reproductor de música y cámara digital.



También cubre gastos por reemplazo de DNI, CI, pasaporte, licencia de conducir y llaves.

Este seguro tiene una franquicia del 20% <sup>(1)</sup>

### Seguro de Notebook



**Robo total y daños accidentales en todo el mundo**

De computadora portátil y tabletas electrónicas.

Este seguro tiene una franquicia del 20% <sup>(1)</sup>

### Seguro de Cartera o Bolso



**Robo de tu cartera, bolso o mochila y lo que llevás en su interior:**

Billetera, anteojos, cosméticos y efectivo.



También cubre gastos por reemplazo de DNI, CI, pasaporte, licencia de conducir y llaves.



## ¿Qué servicios brinda? (\*\*)

### Seguro de Notebook



#### Visita técnica a domicilio

Coordinación de visita en caso de que vivas en CABA.



#### Asistencia tecnológica

Ante cualquier consulta sobre tu notebook o tablet las 24 hs. del día.



#### Asesoramiento en tu compra de accesorios

Para que puedas elegir el producto y proveedor que más te convenga.

### Seguro de Tecnología Móvil y Seguro de Cartera o Bolso



#### Taxi o remís

En caso de robo, te trasladamos sin cargo hasta la comisaría más cercana para hacer la denuncia policial y volver a tu domicilio, siempre que sea en la misma ciudad.



#### Asesoramiento

Sobre cómo y dónde hacer la denuncia de robo o hurto y bloqueo de tarjetas de crédito, débito, documentos personales y celular.

(1) Franquicia: Es el monto del siniestro que tenés que pagar vos. A partir de ahí te pagamos nosotros hasta la suma asegurada.

(\*) SEGÚN CONDICIONES DE PÓLIZA. CONSULTÁ ACERCA DE LAS COBERTURAS, SUMAS ASEGURADAS Y CONDICIONES DE CONTRATACIÓN. PARA MÁS INFORMACIÓN CONSULTÁ EN [WWW.LACAJA.COM.AR](http://WWW.LACAJA.COM.AR). (\*\*) EN LOS TÉRMINOS PACTADOS CON EL PRESTADOR. CONSULTÁ ALCANCE DE CONDICIONES Y SERVICIOS AL 0810-555-2252. LA FIGURA HUMANA HA SIDO RETOCADA Y/O MODIFICADA DIGITALMENTE. LOS SEGUROS SON EMITIDOS POR CAJA DE SEGUROS S.A., FITZ ROY 957, (C1414CHI) CABA – CUIT 30-66320562-1.